



MILUX

מאז ומעולם בני האדם נעזרו באור השמש לטובת ריפוי והחלמה של הגוף.

מסכת MILUX היא מכשיר טיפוח שמשמש בעיקרון זה כדי ללכוד שלושה אורכי גל שונים של אור המועילים לעור.

המכשיר מעוצב כמסיכה, והוא משפר את גוון העור, הגמישות שלו, קמטים, בלוטות החלב, תאי עור מתים ועוד.

העור שלכם יקר.

טפלו בו בקלות ובנוחות עם מסכת MILUX.



* מסכת MILUX הינה מכשיר טיפוח ולא מכשיר רפואי.

המרכבה 5, ביתן 4 חולון | טלפון להזמנות +972-3-9524524


MEDIGEL



תוכן

- 1 חלקי המוצר ①
- 2 שמות החלקים ②
- 3 כיצד להשתמש במוצר ③ 4 - 3
- 4 אמצעי זהירות / פרטי המוצר ④ 5
- 5 אחריות על המוצר ⑤ 6

לה בל קוסמטיקס חברת השיווק הוותיקה בישראל.
המעניקה שרות ללקוחותיה החל משנת 2003.
שומרת לאורך השנים על אמינות, מקצועיות ושירותיות.
אבני הדרך שהובילו להצלחה ולשגשוג של החברה היו בראש ובראשונה:
✓ שרות לקוחות
✓ הבנת צרכי הלקוח
✓ התאמת המוצרים לצרכי השוק
✓ חידושים עולמיים בעולם האסתטיקה.

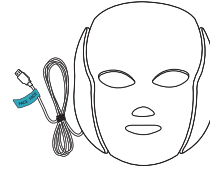
פריטים בסיסיים



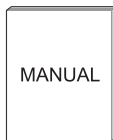
1 לוח בקרה



1 מסכת צוואר



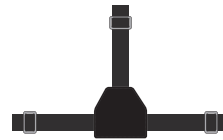
1 מסכת פנים



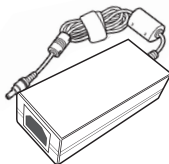
1 מדריך למשתמש



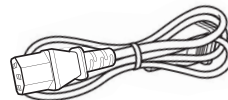
2 מגיני עיניים
(מחוברים למסיכה)



1 רצועת אחיזה



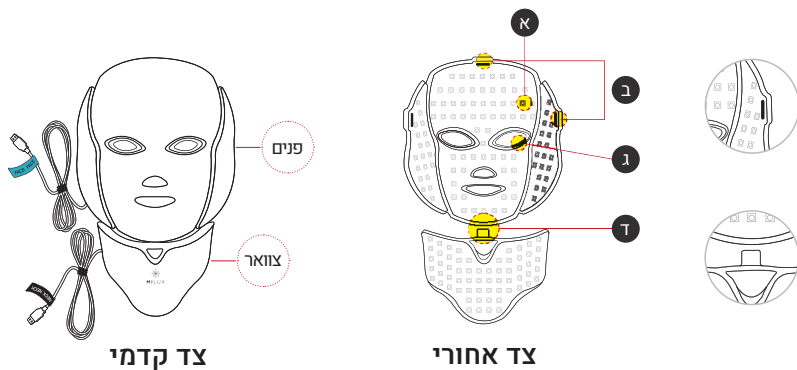
1 מתאם



1 כבל חשמל

* ייתכן והתמונות יהיו שונות במעט מהפריטים עצמם עקב הדגם ומדיניות החברה.

מסכות (פנים וצוואר)

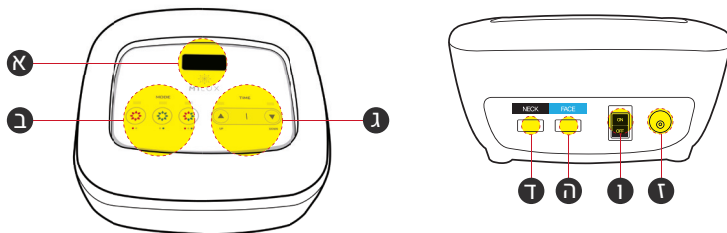


צד קדמי

צד אחורי

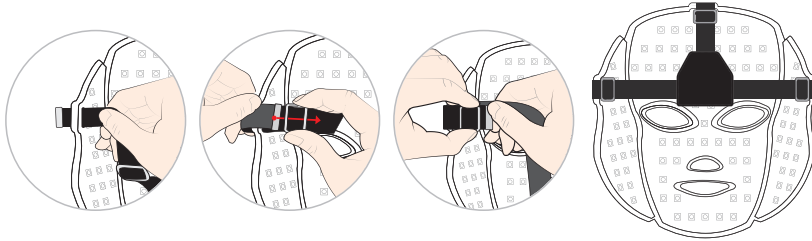
פעולות	שם	מספר
כחול (415 נ"מ), אדום (630 נ"מ), IR (830 נ"מ) אורך גל להקרנת LED	LED עם שלושה אורכי גל	א
האחיזה חיבור לרצועה	מחבר את רצועת	ב
מגן עיניים	סיליקון נגד סינוור	ג
חיבור מסכת הצוואר והפנים	מחבר את מסכות הצוואר והפנים	ד

מכשיר ראשי



פעולות	שם	מספר
תצוגה	הצגת זמן הקרנת LED	א
בחירת מצב LED	מגדיר 3 מצבי LED שונים	ב
בחירת זמן	מגדיר את משך זמן הקרנת הLED	ג
מחבר מסיכת הצוואר	מחבר את מסכת הצוואר	ד
מחבר מסיכת הפנים	מחבר את מסיכת הפנים	ה
כפתור הפעלה	כפתור הפעלה / כיבוי	ו
מחבר למתאם	מחבר את המתאם (אספקת כוח)	ז

1 חיבור רצועת האחיזה



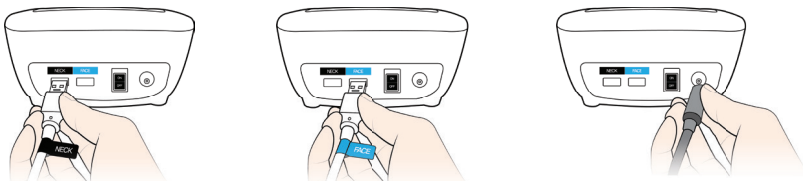
יש לחבר את רצועת האחיזה לחור העליון הצדי של מסיכת הפנים כפי שמתואר לעיל.

2 חיבור מסיכות הצוואר והפנים



יש לחבר את הוו על מסיכת הצוואר לחור שבחלק התחתון של מסיכת הפנים.

3 חיבור המסיכה למכשיר וחיבור מתאם החשמל



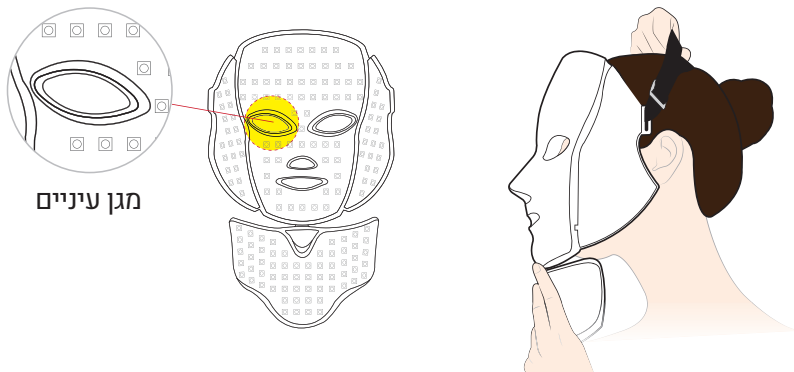
חיבור מסיכת הצוואר (שמאל)

חיבור מסיכת הפנים (ימין)

חיבור מתאם החשמל

1) יש לחבר כל אחד מראשי כבלי ה-USB של המסיכה לחלק האחורי של המכשיר. (תויות כחולה: מסיכת פנים. תויות שחורה: מסיכת צוואר).

2) יש לחבר את המתאם לחלק האחורי של המכשיר ולהדליק אותו.



1) לאחר התאמת הרצועה למשתמש, יש להרכיב את מגני העיניים כראוי.



מצב
כפתור לבחירת מצב



זמן
הוספה הורדה

כפתור להגדרת זמן



מצב לשיפור גוון העור, גמישות, קמטים ותאי עור מתים אדום (630 נ"מ) + IR (830 נ"מ)



מצב לטיפול בפצעונים ואקנה כחול (415 מ"מ) + IR (830 נ"מ)



מצב משולב (אנטי אייג'ינג וייצור קולגן) אדום (630 נ"מ) + IR (830 נ"מ) + IR (415 נ"מ) + אדום (630 נ"מ) + כחול (415 נ"מ)



בזמן המצב המשולב:

אדום: 2 דקות, כחול: 30 שניות, רוד: 30 שניות, אדום: 2 דקות. האור נפלט ברצף וחוזר על עצמו כל 5 דקות.

2) לאחר הגדרת הזמן, יש לבחור במצב הניהול (☀️🌸🌸) כדי להתחיל להקרין. (זמן מומלץ: 15 דקות)

3) אם משתמשים בתמיסה יחד עם המסכה, יש לנקות את פנים המסכה עם מטליות לחות לאחר השימוש. יש להשתמש במטלית יבשה כדי לנגב שאריות ולאחסן במקום בטוח.

MILUX	שם המוצר
MILUX	שם הדגם
DC24V / 2A ~ 2.5A	אספקת כוח
25.1W	צריכת כוח
415 נ"מ (כחול), 630 נ"מ (אדום), 830 נ"מ (IR)	אורכי גל LED
לה בל קוסמטיקס, יהודה הלוי 45 ראשל"צ	משווק
03-9588144	פרטי יצירת קשר:



אזהרה

- יש להשתמש במתאם וכבל החשמל המצורפים בלבד.
- יש לוודא שהמוצר אינו בקרבת מים או חפצים המכילים מים (בחשיפה למים, יש לנתק את חיבור החשמל מייד וליצור קשר עם שירותי האחזקה).
- אין להפעיל את המוצר עם ידיים רטובות. הדבר עלול לגרום למכת חשמל.
- יש להיזהר שהמוצר לא יספוג מכות. הדבר עלול לגרום לנזק ולהתקלקלות המוצר.
- אין להשתמש במוצר אם הוא ניזוק. הדבר עלול לגרום לשריפה או מכת חשמל.
- אין לפרק או לחבל במוצר. הדבר עלול לגרום למכות חשמל.
- יש לוודא שאין אבק או חומרים אחרים בפתחים בעת חיבור הכבלים לחשמל.

שימו לב

- יש לקרוא בעיון את הוראות השימוש והאזהרות לפני הפעלת המוצר.
- אין להשתמש בזמן חשיפה לשמש וכשתחושת החום עוד מורגשת.
- אנא השתמשו במוצר במשך הזמן המומלץ (שימוש מעבר למשך הזמן המומלץ עלול לגרום לפיגמנטציה)
- שימוש ממושך במוצר ללא מגן עיניים או רטייה עלול לגרום ליובש בעיניים ולתופעות לוואי שונות.
- אם ידועה בעייה בעיניים, יש להשתמש במוצר רק לאחר ייעוץ עם רופא עיניים.
- יש לוודא שאתם מכירים היטב את הוראות השימוש ואמצעי הזהירות לפני השימוש במוצר.
- אם המשתמש/ת מקבל/ת טיפולים לעור, יש להתייעץ עם רופא עור לפני השימוש במוצר.
- אם למשתמש/ת היסטוריה של אפילפסיה, רגישות לעור, מחלת לב, עור רגיש או כל אבחנה אחרת, על המשתמש/ת להתייעץ עם רופא לפני השימוש במוצר.
- אם המשתמש/ת חווה חריגויות בעור (אדמומיות, דימום צמיגי, שטפי דם, גרד וכו') במהלך או לאחר השימוש, יש להפסיק מייד את השימוש במוצר ולפנות לקבלת טיפול מקצועי.
- משקל המסיכה עלול להפעיל לחץ מסביב לעין במהלך השימוש. תיתכן אי נוחות זמנית בעיניים לאחר השימוש.
- המסיכה והמכשיר עשויים להתחמם מעט בזמן השימוש במוצר.
- שימוש ללא מגן עיניים יגרום לסנוור המשתמש/ת במהלך השימוש.

אחסון

- יש לאחסן את המוצרים באיזור ללא אור ישיר, טמפרטורות גבוהות או לחות.
- לאחר השימוש במוצר, יש לנקות את פנים המסיכה עם מטליות לחות.
- יש להשתמש במטלית יבשה כדי לנגב שאריות ולאסן במקום בטוח.
- יש לאחסן במקום בטוח כדי להימנע מנזקים למוצר מפגיעות חיצוניות או לחץ.
- יש לוודא שהמוצר מאוחסן הרחק מהישג ידם של ילדים.





MILUX

אחריות על המוצר

שם המוצר		
יום	חודש	שנה
שם		
חנות		

○ שירותי האחריות שלנו

- 1) מספקים שירותי אחריות בהתאם לתנאי הפיצויים עבור נזקים של הצרכנים עבור כל אחד מהמוצרים. השירותים שלנו מפורטים בהמשך.
- 2) במקרה שהמוצר מתקלקל, יש ליצור קשר עם לה בל קוסמטיקס 03-9588144.

○ שירותי אחריות

אחריות למוצר תינתן למשך שנה מיום הקניה למעט שימוש לא סביר, נפילה, שבירה.

○ שירותים בתשלום

1. התקלקלות המוצר בעקבות טעות המשתמש

- 1) התקלקלות המוצר בעקבות פירוק או חבלה במוצר שנגרמה על ידי המשתמש. התקלקלות המוצר עקב חוסר זהירות המשתמש (הפלת המוצר, טבילת המוצר במים, שברים או נזקים למוצר)
- 2) התקלקלות המוצר בעקבות נסיונות תיקון של הצרכן
- 3) התקלקלות המוצר בעקבות ניסיונות תיקון של טכנאים שאינם מורשים (אלה שאינם מטעם החברה או שהוסמכו על ידי חברה שותפה)
- 4) התקלקלות המוצר בעקבות שימוש של אביזרים שאינם מורשים (יש ליצור קשר עם לה בל קוסמטיקס לרשימת הטובין והאביזרים המורשים שלנו)
- 5) התקלקלות המוצר עקב חוסר תשומת לב לאמצעי הזהירות, הוראות האחסון והאזהרות המפורטות במדריך למשתמש

2. תקלות אחרות של המוצר

- 1) התקלקלות המוצר בעקבות אסונות טבע (שריפה, הצפת מי ים, ברקים וכו')
- 2) כאשר החלקים מגיעים לסוף חיי המדף שלהם

○ התוצאות או תופעות הלוואי עשויות להשתנות לפי התנאים בהם נמצא/ת המשתמש/ת.



MEDIGEL

Cosmetic. Medical. Devices

המרכבה 5, ביתן 4 חולון | טלפון להזמנות 03-9524524

www.medigelab.com



MILUX

הוראות שימוש